

# ИЛЛЮСТРАЦИИ





Софийский собор 1045 г.



Софийский собор. 1045 г.



Царица Елена. Деталь фрески  
Софийского собора. XI в.



Пантократор в куполе Софийского  
собора. Фреска XII в. Погибла.



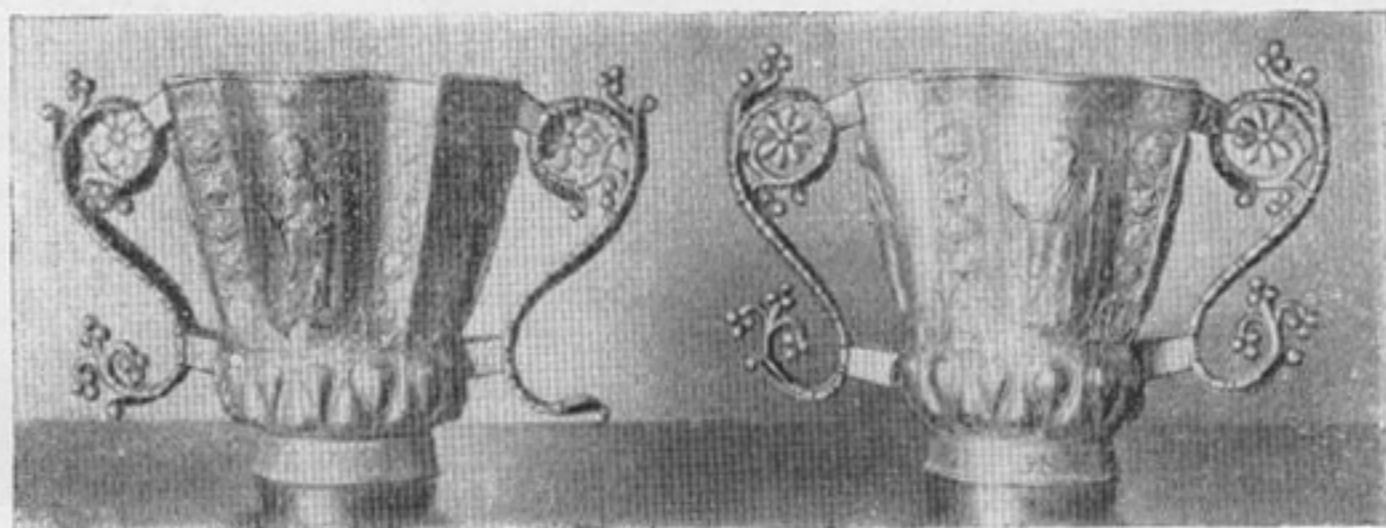
Николо-Дворищенский собор 1113 г.  
Фото М. К. Карсера



Собор Антониева монастыря.  
1117—1119 гг.



Жена Иова. Деталь фрески начала XII в. в подклетах  
Никола-Дворищенского собора.



Кратирь XII в. новгородской работы. Новгородский Историко-художественный музей



Георгиевский собор Юрьева монастыря. 1119 г.

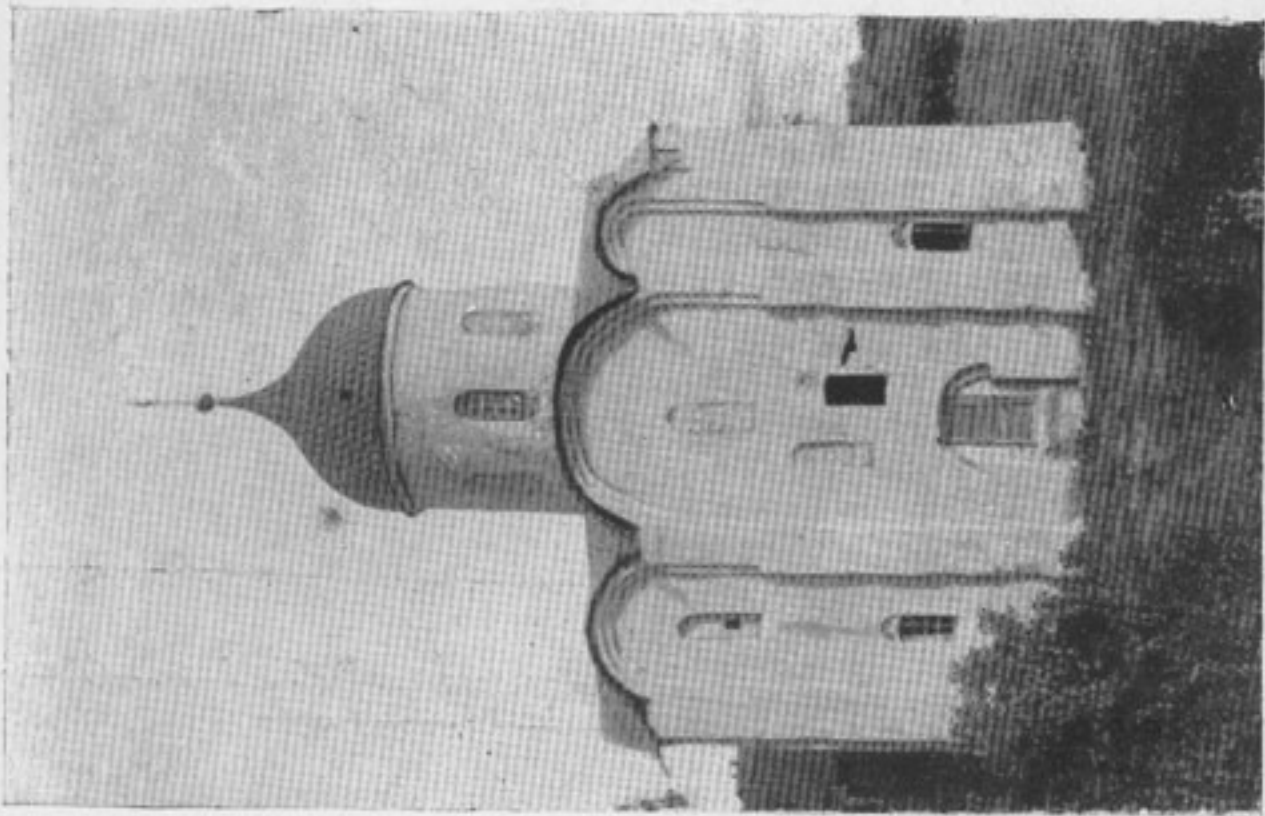
*Фото М. К. Каргера*



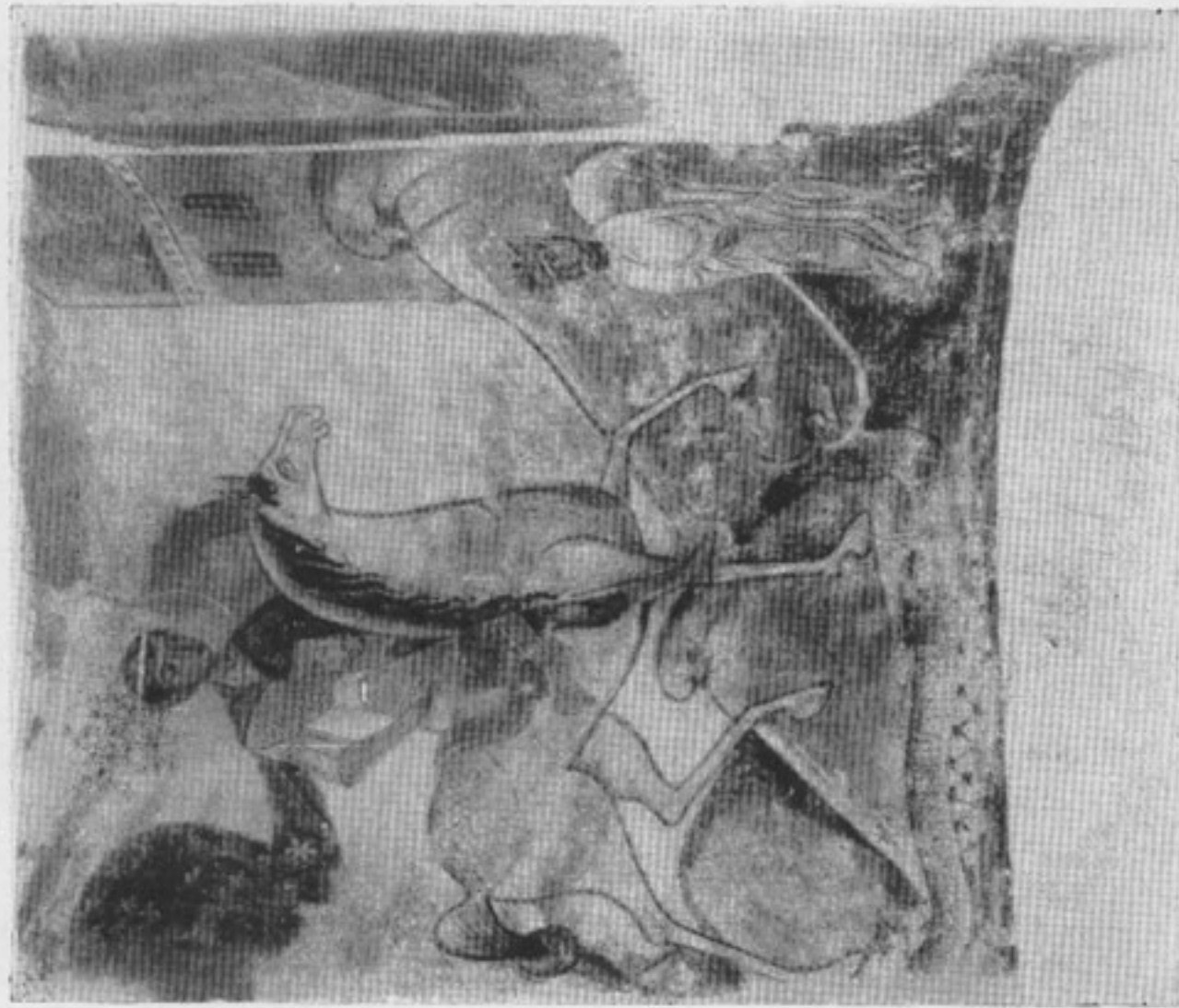
Китоврас. Клеймо русской работы Сигтунских врат XII в. западного входа Софийского собора. Погибло.



Крепость Старой Ладogi.

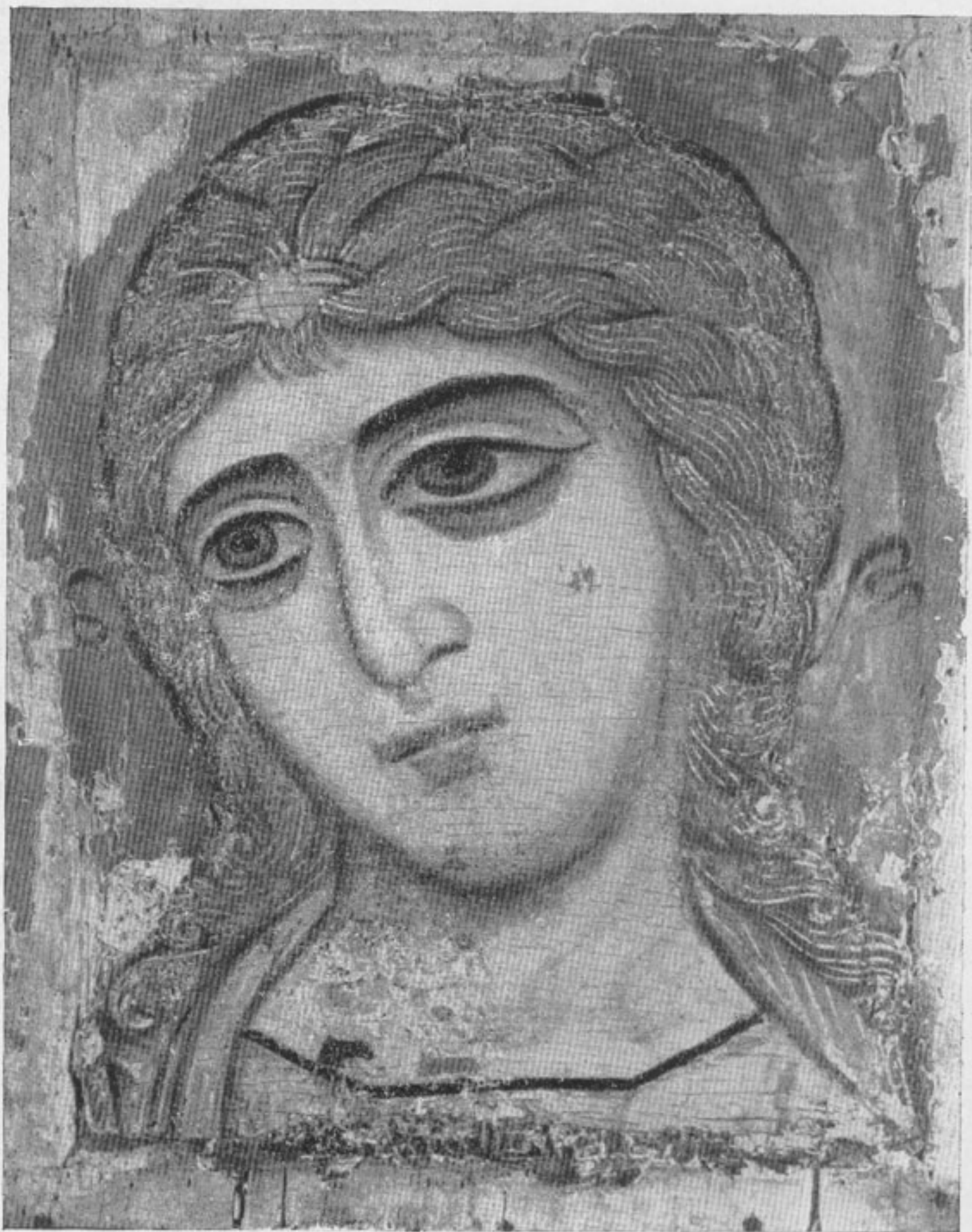


Церковь : Георгія в Старой Ладоге.  
XII в.



Фреска «Георгий» из церкви Георгія  
в Старой Ладоге. XII в.





«Ангел Златые Власы». Новгородская (по определению В. Н. Лазарева) икона конца XII в. Государственный Русский музей.



Изображение отца Александра Невского — князя Ярослава Всеволодовича.  
Деталь фрески середины XIII в., в Нередице.



Церковь Николая Липного. 1292 г. До ее разрушения фашистами.



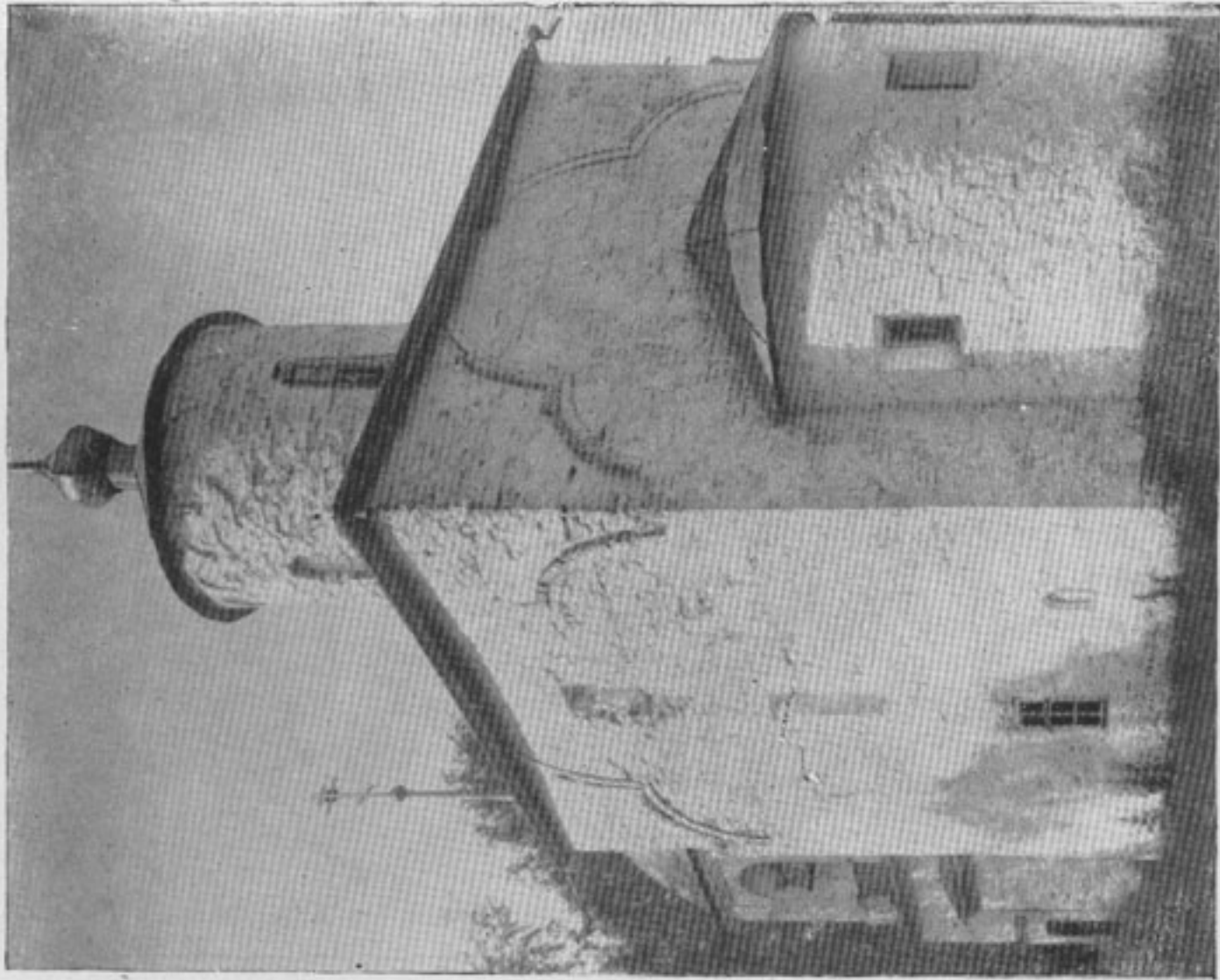
Деталь иконы «Три пророка». XIV в. Государственная Третьяковская галерея.



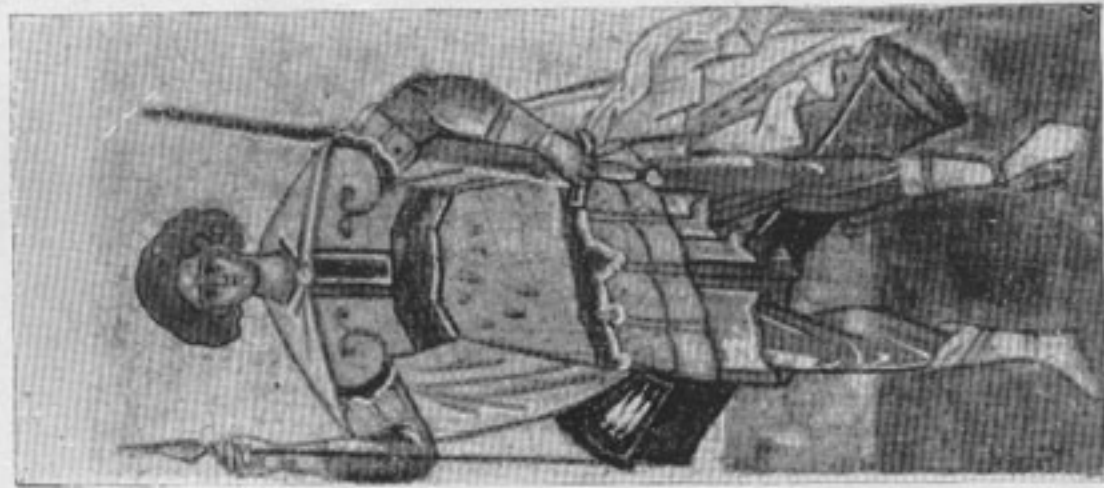
Деталь иконы «Три пророка». XIV в. Государственная Третьяковская галерея.



Деталь иконы «Три пророка». XIV в. Государственная Третьяковская галерея.



Церковь Успения в Волокове, 1352 г.



Деталь иконы «Георгий Победоносец». XIV в. Государственная Третьяковская галерея.



Ангел. Деталь фрески в притворе церкви Успения в Волокове. 1363 г.

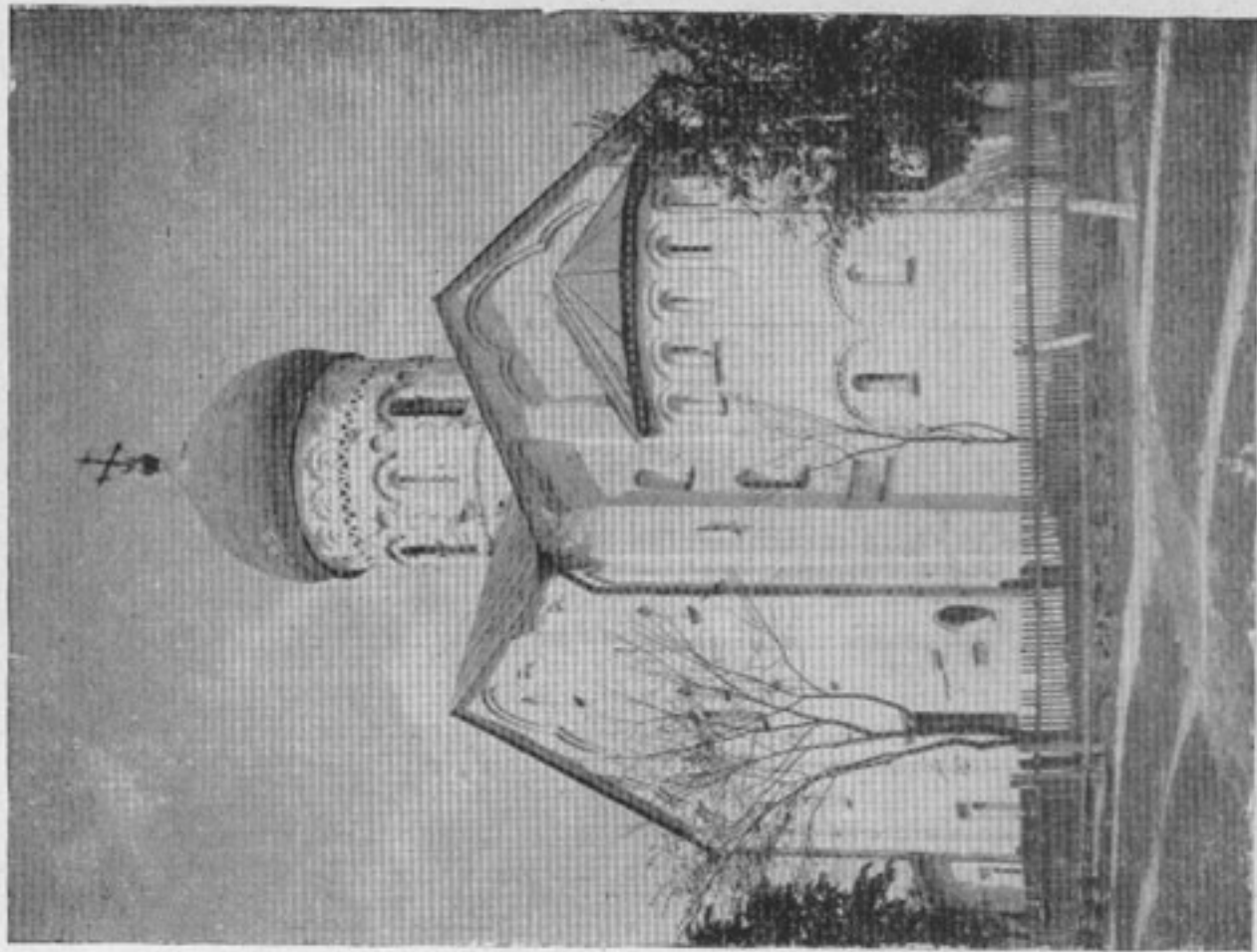


Голова ангела. Деталь фрески церкви Успения в Волокове. 70—80-е годы XIV в. Государственный Русский музей.



Голова Богоматери. Деталь фрески церкви Успения в Волокове. 70—80-е годы XIV в.





Церковь Федора Стратталата с юго-восточной стороны. 1360—1361 гг.  
Фото 1939 г. М. К. Карьера



Деталь фрески «Рождество Христово» церкви Успения в Волокове. 1363 г.



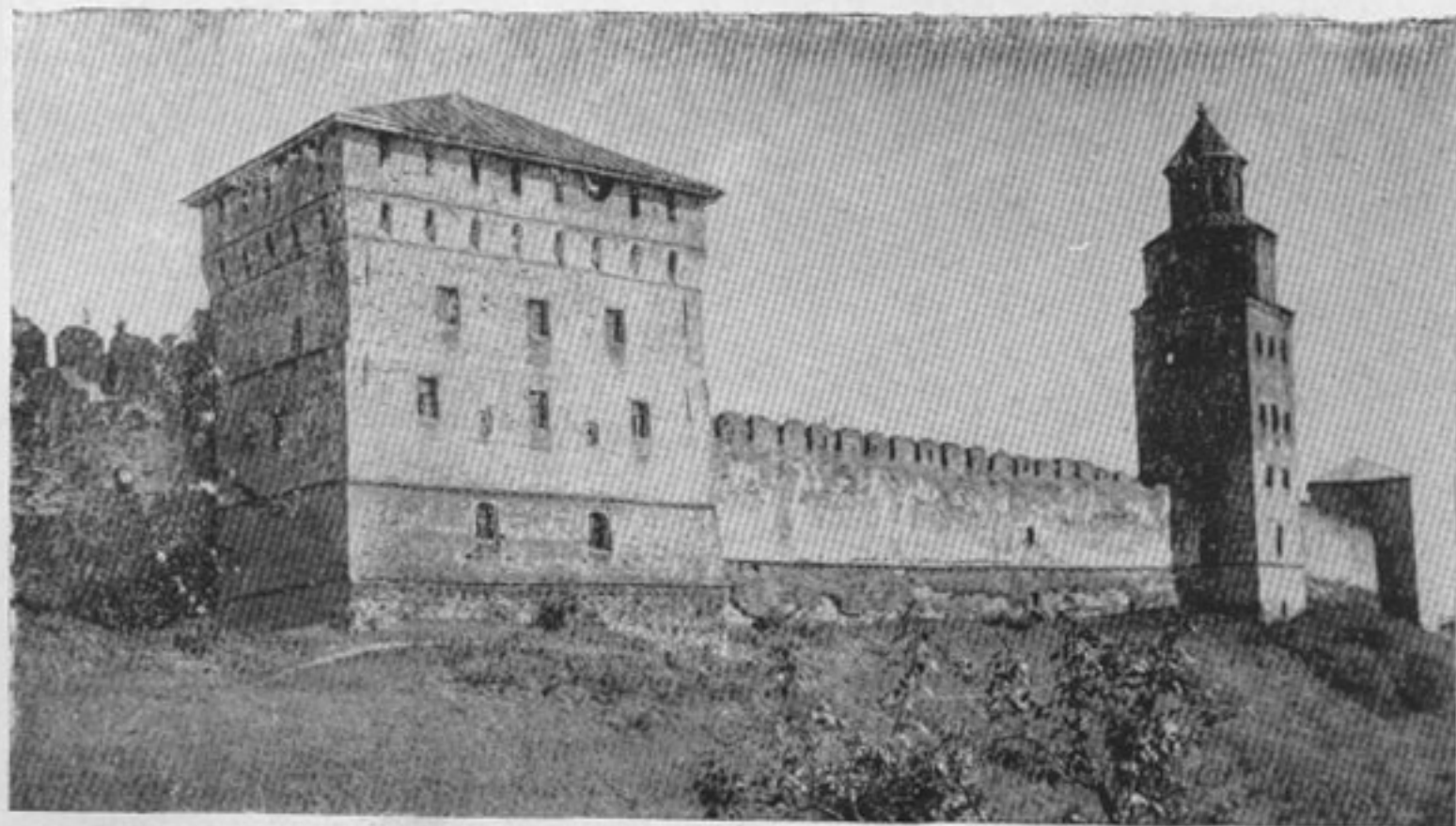
Архангел Гавриил. Деталь Фрески церкви Федора Стратилата. 70—80-е годы XIV в.



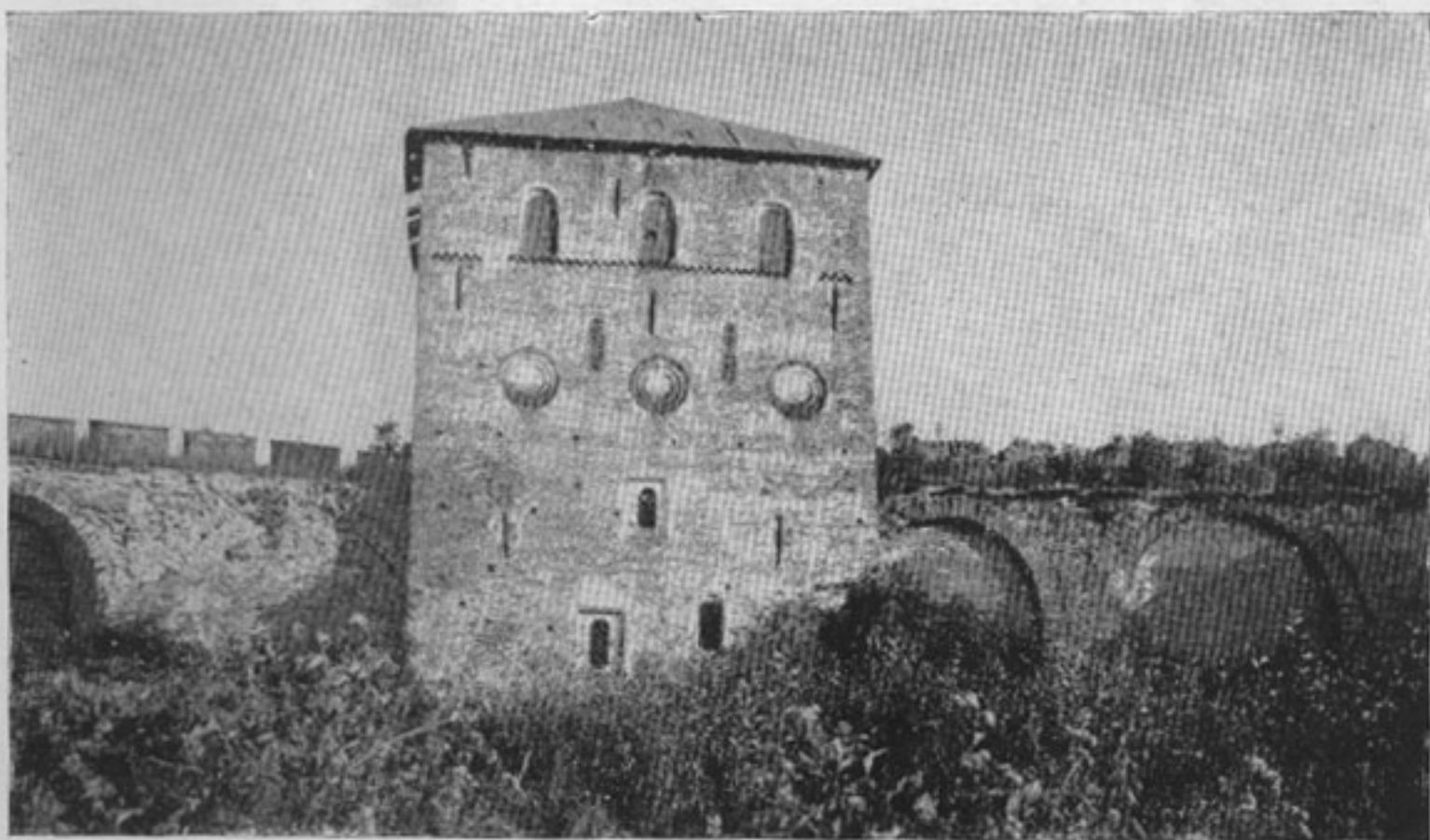
Деталь иконы Федора Стратилата. XV в. Новгородский Историко-художественный музей.



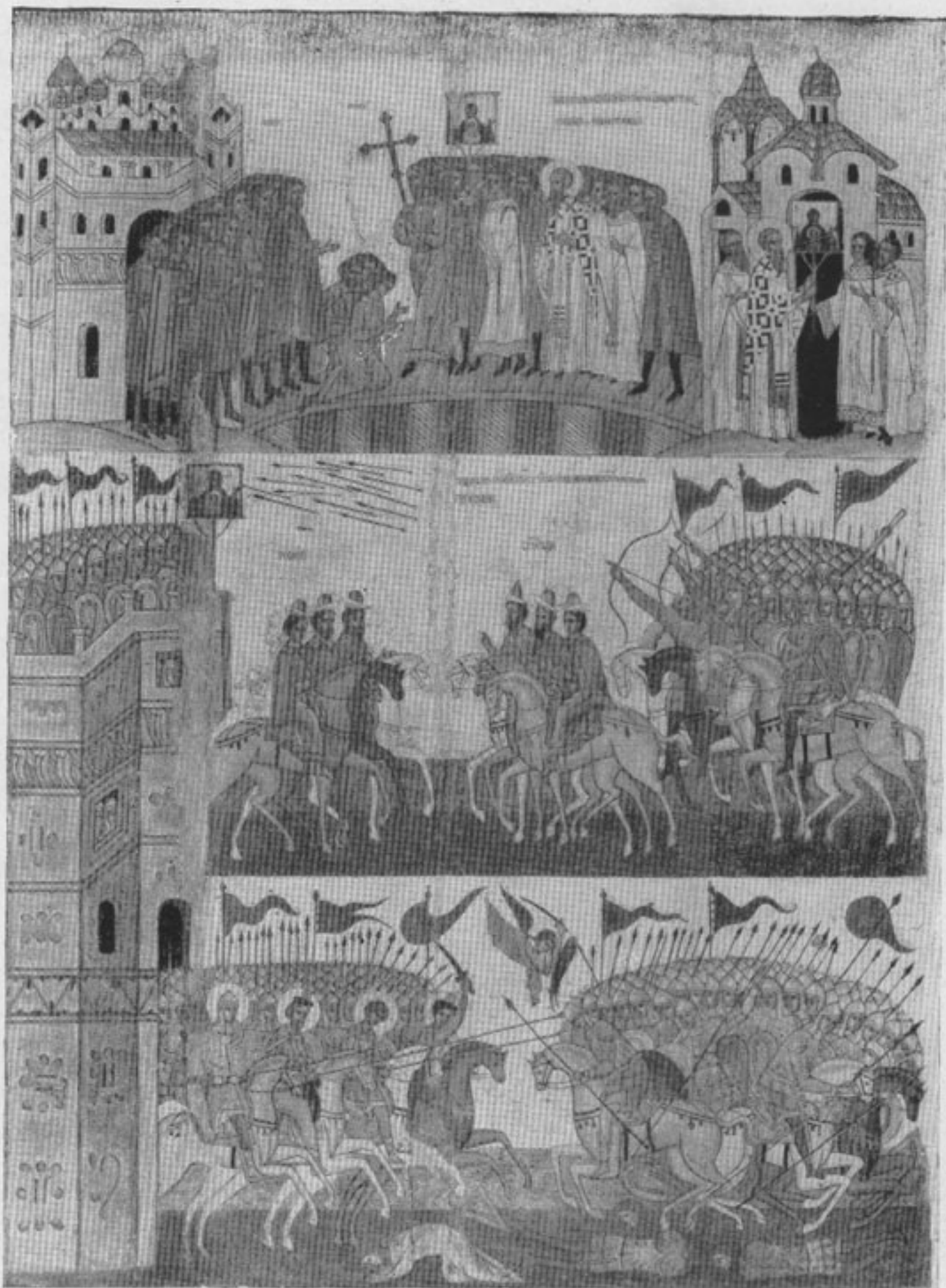
Церковь Спаса Преображения на Ильине улице. 1374 г. Южная сторона.



Новгородский кремль. Покровская башня XV в. и башня Кокуй XV—XVIII в.  
*Фото М. К. Каргера*

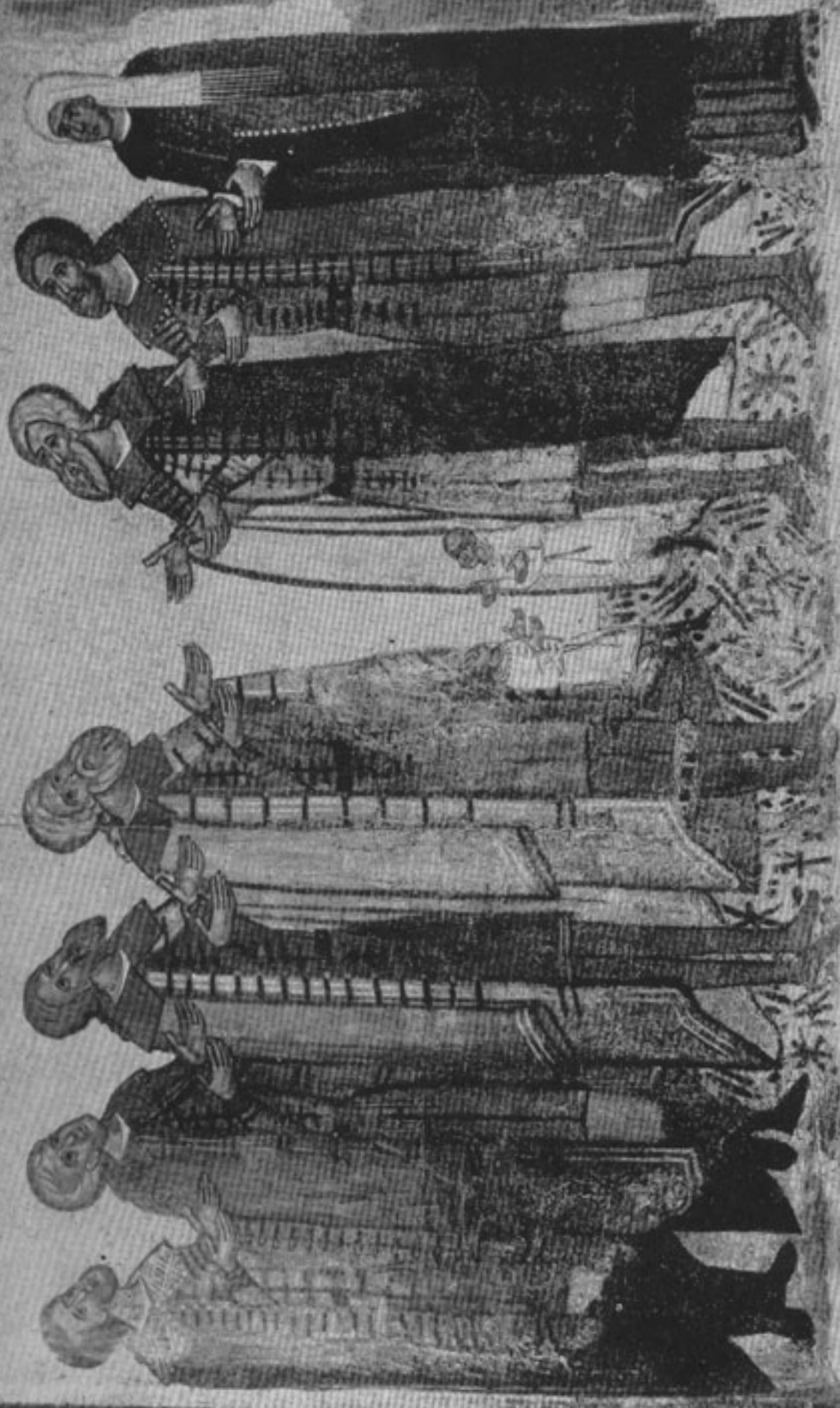


Новгородский кремль. Княжая башня. XV в.  
*Фото М. К. Каргера*



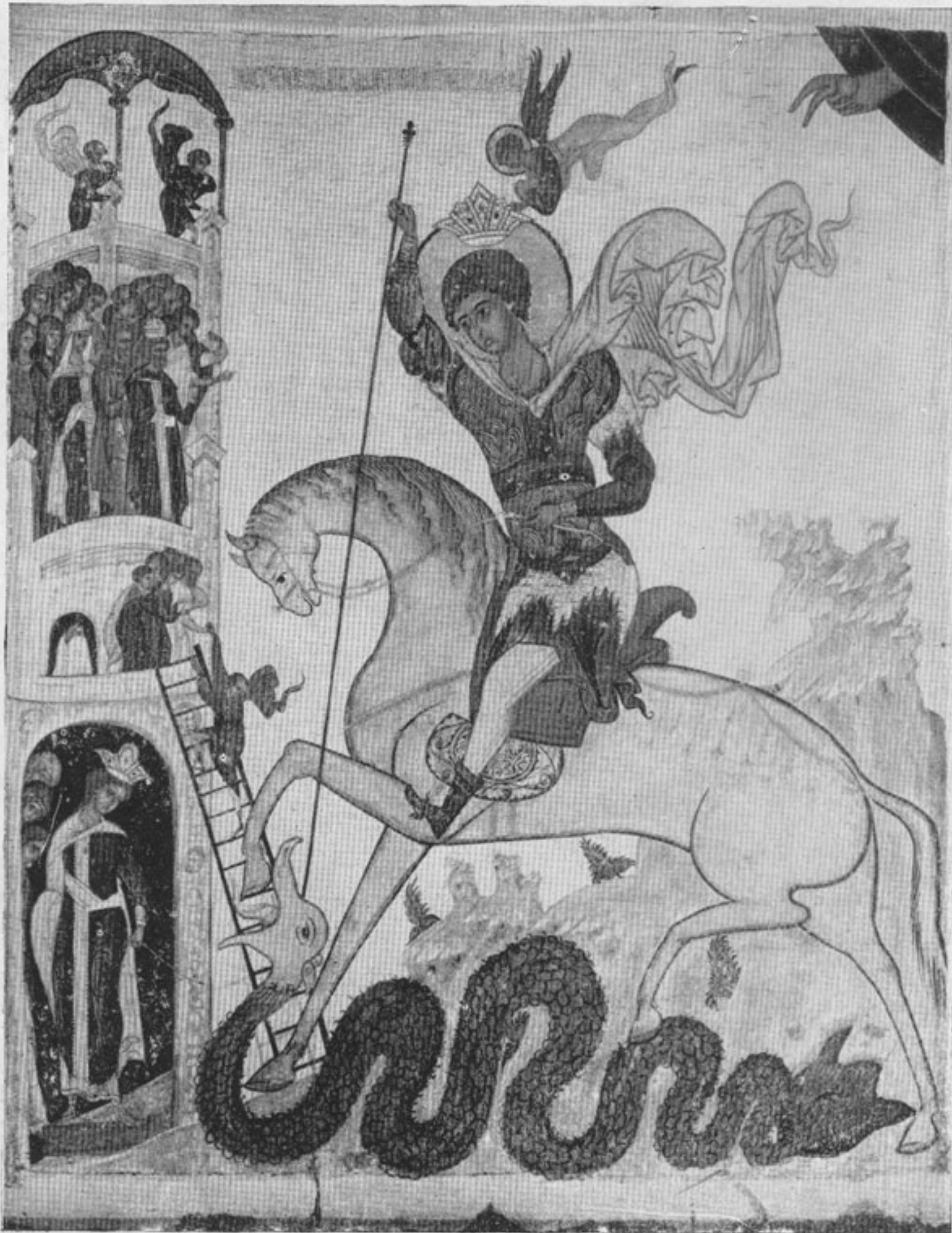
Икона «Битва суздальцев с новгородцами». XV в. Новгородский Историко-художественный музей.

МЫАТТА, ГАКЕ, БЪЖІИ, ГЫБОЕН, МЫА, ЫКЪВЪ, СЪДЯ, БЪВЪИ, ТЫАКЪБЪИ, ОМОН, ИТАДЪ, СПАСА, И ПУЧЪИИ, БЪЩЕ, ОМЪРЪСЪЕХЪ, ПАСЪИИ, ХЪ.



СИОП

Деталь иконы «Молящиеся новгородцы». 1467 г. Новгородский Историко-художественный музей.



Икона «Георгий Победоносец», Государственный Русский музей.



Белая башня. XV в.



Ярославово Дворище.

Слева направо: церковь Жен Мироносиц, XII—XVI вв.; церковь Прокопия, 1359—1529 гг.; Вечевая башня, 1472 г.; Грядница, XVII в.; Николо-Дворищенский собор, 1113 г.